



**aus „ALT“
mach „NEU“**

» Schnell, kostengünstig und unkompliziert -
1- und 2-Stempel-Unterflurhebebühnen

Nachträglicher Einbau in alte Kassetten diverser Hersteller

»» Umrüstung - schnell und unkompliziert

Nutzen Sie die Möglichkeit und erneuern Sie kostengünstig, schnell, einfach, und oft ohne größeren baulichen Aufwand, Ihre alte Stempel-Hebebühne.

Konstruktionsbedingt, dank hängender, sich nicht am Boden abstützender Hubeinheiten, ist der Einbau in die gängigsten heute verbauten Kassetten möglich.

Anpassungen hinsichtlich der der Hubzylinder-Kopfplatte und der Stempellänge sind vor Ort zu überprüfen. Der mögliche

Aufwand dafür ist gering. In Ausnahmefällen oder wenn der vorhandene Kassettenrahmen so verschlissen ist, dass aus sicherheitstechnischen Gründen der Einbau einer neuen Hubeinheit nicht möglich ist, muss ein neuer Kassettenrahmen eingelassen werden. Darüber hinaus kann die neue Hebebühne den aktuellen Erfordernissen bezüglich der Traglast und der Aufnahmebereiche angepasst werden.

»» 1-Stempel-Hebebühne in vorhandene Mantelrohre bzw. Fundamente

In vielen Waschhallen und Karosseriewerkstätten findet man druckluftbetriebene 1-Stempel-Hebebühnen mit großen Kolbendurchmessern. Bei diesen Bühnen wird das vorhandene Mantelrohr weitergenutzt, es muss

nur ein neuer Rahmen gesetzt werden. Notwendige Anpassungen bezüglich Stempellänge und Positionierung des Hydraulikaggregats sind zu prüfen.



Ausgebauter alter Kolben mit Aufnahme



Neues Leerrohr zur Bühnenversorgung



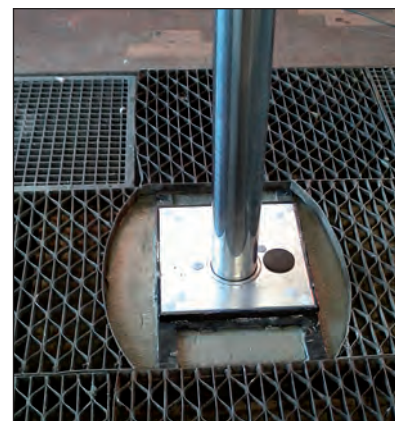
Anpassung für neuen Rahmen



Ausrichtung und Verschalung des neuen Rahmens



Einbetonieren des neuen Rahmens



Neue Hebebühne nach erfolgter Montage

»» Die Umrüstung ist in den meisten Fällen
schnell und unkompliziert



Nachträglicher Einbau in alte Kassetten diverser Hersteller

»» 2-Stempel-Hebebühne in Fremdkassetten (Standardverfahren)

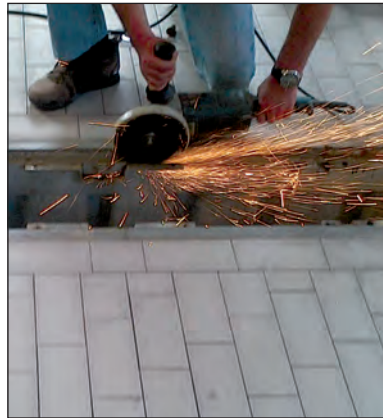
In den meisten Fällen kann die vorhandene Kasette - z.B. von KONI, J.A.Becker, Zippo Lifts, Herrmann, Rotary, MAHA, Consul, Nussbaum, autop usw. weiter genutzt werden. Das Verfahren ist kostengünstig, schnell, bequem und einfach.

- Keine Erd- und Fliesenarbeiten

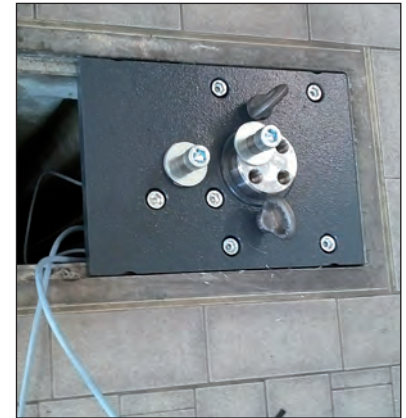
- Keine Anschaffungskosten für einen Rahmen
- Keine aufwendige Montage
- Geringe Kosten für eventuell anfallende Anpassungen der Hubeinheiten (erst nach werksseitiger Prüfung des ausgefüllten Maßblatts genau bezifferbar)



Schmale, gut erhaltene Fremdkassette



Anpassung der Kasette vor Ort



Neue Sonderhubeinheit, Maßanfertigung

»» 2-Stempel-Hebebühne mit neuem Befestigungsrahmen

Stellt sich bei der Beurteilung der vorhandenen Hebebühne heraus, dass der konstruktive Anpassungsaufwand zu groß bzw. der vorhandene Kassettenrahmen total verschlissen ist, muss dieser durch einen, eigens von uns gefertigten, neuen Rahmen ersetzt werden. Anpassungen sind in diesen Fällen

nur bezüglich der Stempellänge und der Aggregatbreite zu prüfen.

- Demontage der alten Bühne
- Beton schneiden und ausbrechen um alten Rahmen abzutrennen
- Ausrichten und einbetonieren des neuen Rahmens
- Montage der angepassten Hebebühne



Vorhandene, verschlissene Hebebühne



Ausrichtung für Betonierung des neuen Rahmens



Hebebühne nach erfolgter Montage

»» Die Kosten der Umrüstung sind im Vergleich zu einem Neubau deutlich geringer



Nachträglicher Einbau in alte Kassetten diverser Hersteller

»» 2-Stempel-Hebebühne in Slift-Kassetten

Egal ob Klemm- oder Schraubsystem - günstiger geht es nicht! Konstruktiv bedingte Details machen es möglich, unsere Hebebühnen in alle Slift-Kassetten problemlos einzubauen. Lediglich die vorhandene Kassettentiefe kann die Länge der neuen Hubeinheiten begrenzen.

- Kopfplatten sind immer passend
- Nur evtl. Hubanpassung notwendig
- Vorhandene Aufnahmen und Tragmittel passen auf neue Hubeinheiten und können somit im Bedarfsfall weiter genutzt werden



Teildemontierte alte Slift-Hebebühne



Auspumpen und Reinigen des Kassetteninnenraumes



Überarbeitung des Kassettenrahmens



Neue Standard-Hebebühne fertig montiert.



Ihr pitlift-Fachhändler:

luginbühl
fahrzeug- und werkstatttechnik

Bruneggerstrasse 45, 5103 Möriken,
Telefon 062-893 24 24, Telefax 062-893 37 05
info@luginbuehl-ag.ch, www.luginbuehl-ag.ch

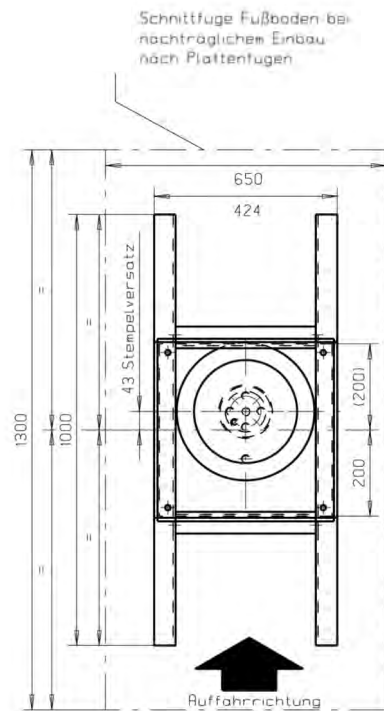
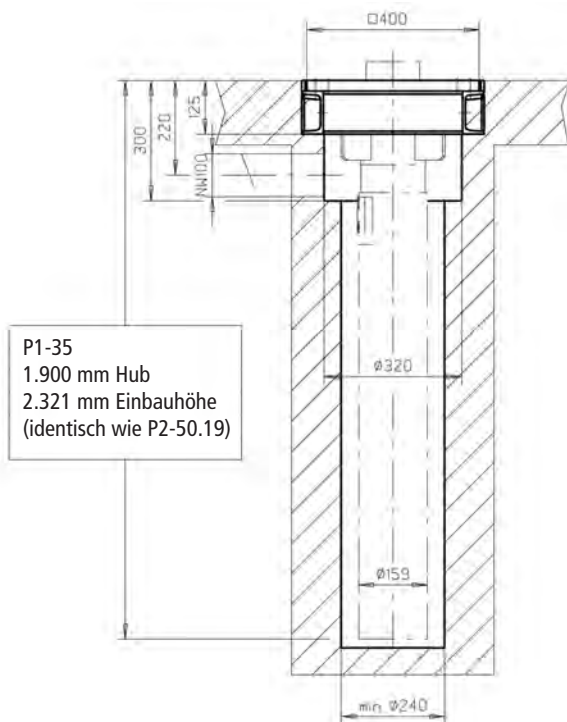
Maßblatt 1-Stempel-Hebebühnen

»» Anmerkung:

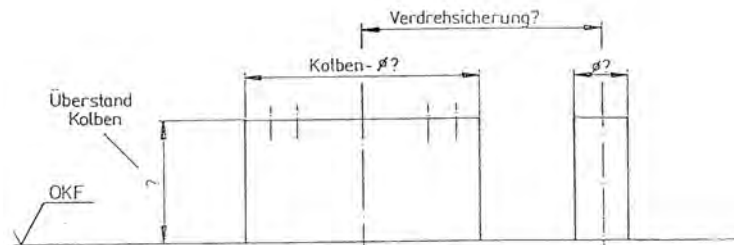
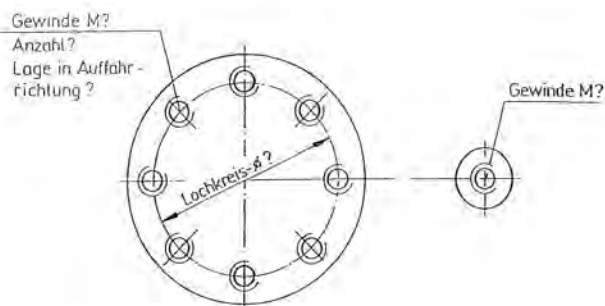
Bitte Angaben sorgfältig prüfen und ausfüllen.

Ihr Stempel / Ihre Anschrift:

»» Einbau 1-Stempel-Unterflurhebephöhe



»» Maßblatt für das Lochbild



luginbühl
fahrzeug- und werkstatttechnik

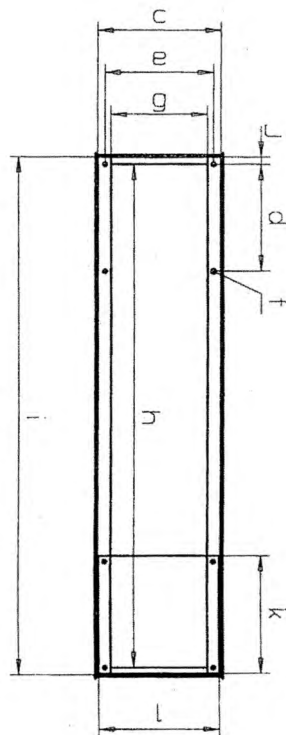
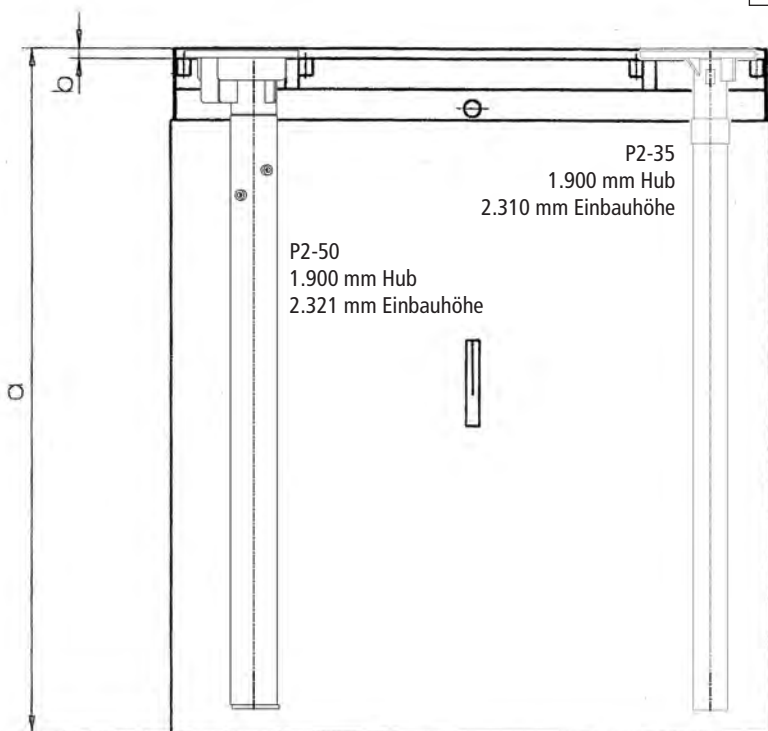
Bruneggerstrasse 45, 5103 Möriken,
Telefon 062-893 24 24, Telefax 062-893 37 05
info@luginbuehl-ag.ch, www.luginbuehl-ag.ch

Maßblatt 2-Stempel-Hebebühnen

»» Anmerkung:

Bitte Angaben sorgfältig prüfen und ausfüllen.

Ihr Stempel / Ihre Anschrift:



Messabschnitte	Beschreibung	Maße in mm
a	Kassettentiefe innen	
b	Höhe für Kopfplatte	
c	Lichte Weite	
d	Bohrungsabstand	
e	Bohrungsabstand	
f	Gewinde in Kassette	
g	Lichte Weite	
h	Lichte Weite	
i	Lichte Weite	
j	Bohrungsabstand (von Innenkante)	
k	Breite der Kopfplatte	
l	Lage der Kopfplatte	



luginbühl
fahrzeug- und werkstatttechnik

Bruneggerstrasse 45, 5103 Möriken,
Telefon 062-893 24 24, Telefax 062-893 37 05
info@luginbuehl-ag.ch, www.luginbuehl-ag.ch