

2-SÄULEN-HEBEBÜHNE



ELEKTRO-HYDRAULISCH

Die elektro-hydraulische 2-Säulen Hebebühne mit asymmetrischen 3-teiligen Tragarmen bietet aufgrund des flexiblen Aufnahmebereichs ein Anheben vom PKW (SMART) bis zur V-Klasse. Die beidseitige Steuerung bietet Vorteile in der Praxis.

+ SPO-Serie - die meist verkaufte Hebebühne der Welt
+ Maximale Sicherheit mit Rotary 3PSS-Concept
+ Zweites Bedienteil inklusive

Rotary Hydraulik steht für maximale Servicefreundlichkeit bei minimalen Betriebskosten.

Die obere Sicherheitsabschaltung schützt Fahrzeuge mit größerer Bauhöhe wirkungsvoll vor Beschädigungen beim Heben.

Die elektro-hydraulische Bauweise mit lediglich einem Aggregat sorgt für einen energiesparenden Betrieb bei schnellen Hub- und Senkzeiten (Strompreisersparnis).

Angeflanscht am oberen Bereich der Hubsäule ist das Aggregat geschützt vor äußeren Einflüssen und ermöglicht mehr Bewegungsfreiheit.

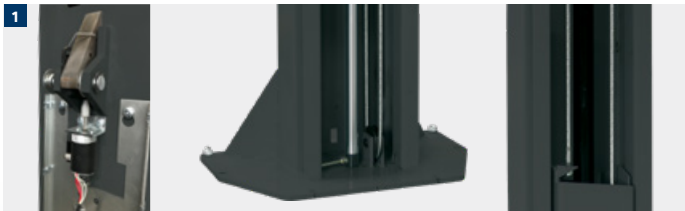
Für ein Plus an Ergonomie und Wirtschaftlichkeit ist ein 2. Bedienteil inklusive. In diesem Falle ist eine Bedieneinheit mit einem 220 V Anschluss (mit 16 Ampere für elektrische Handwerkzeuge abgesichert) und die zweite mit einer Druckluftvorbereitung ausgestattet.

Die Tragarme werden beim Anheben automatisch arretiert. Ist die Bühne vollständig abgesenkt, wird diese Arretierung selbständig gelöst. Die besonders feine Rasterung und eine manuelle Entriegelungs-Funktion erweitern den Bedienungskomfort.



Abbildung zeigt SPOA3TS mit 2. Bedienteil und Zubehör.

HIGHLIGHTS IM DETAIL



1 3PSS Concept (3 Phase Security System) beinhaltet:

- Beidseitig integrierte mechanische Sicherheitsklippen mit automatischer Betätigung
- Lastfrei gelagerte Synchronisations-Seilzüge sichern die Last während des Hub- und Senkvorgangs
- Durch Rückschlagventil gesichertes Hydrauliksystem inklusive wartungsfreier Hochdruckzylinder in beiden Säulen

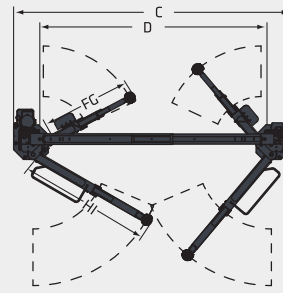
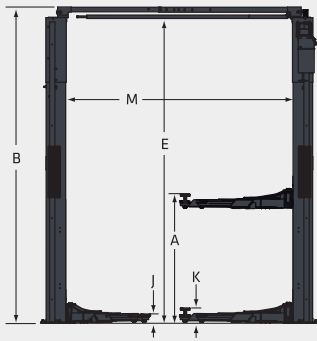


2 Das asymmetrische Säulen- und Tragarmdesign ermöglicht eine optimale Türfreiheit

- ### 3 Die maximale Durchfahrbreite bei minimalen Außenabmessungen sowie die grundrahmenfreie Konstruktion gewährleisten ein problemloses Befahren der Hebebühne

- ### 4 Die Drehteller sind steckbar und können mit Aufsatzstücken stabil und kostengünstig verlängert oder ersetzt werden.

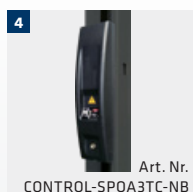
SPOA3TS-5-EH1-MB / SPOA3TS-5-EH2-MB



Modell	SPOA3TS-5-EH1-MB	SPOA3TS-5-EH2-MB
Tragfähigkeit	3500 kg	3500 kg
A Hubhöhe	1957 mm	1957 mm
Hubzeit	30 s	30 s
F Tragarmlänge vorne min.	550 mm	550 mm
G Tragarmlänge vorne max.	1106 mm	1106 mm
H Tragarmlänge hinten min-max	600 mm	600 mm
I Tragarmlänge hinten max.	1280 mm	1280 mm
J Drehtellerhöhe min-max	94 mm	94 mm
K Drehtellerhöhe max.	153 mm	153 mm
M Säulenabstand	2740 mm	2740 mm
D Durchfahrbreite	2516 mm	2516 mm
Antriebsleistung	4,0 kW	4,0 kW
Antriebsspannung (elektrisch)	400 V / 50 Hz	400 V / 50 Hz
C Äußere Säulenweite	3301 mm	3301 mm
B Gesamthöhe	3765 mm	4070 mm
E Abschalthöhe	3631 mm	3936 mm
Erforderliche Deckenhöhe	3925 mm	4230 mm
Artikel-Nummer	SPOA3TS-5-EH1-MB	SPOA3TS-5-EH2-MB

DATEN

LIEFERUMFANG



- 1** Aufnahmesatz für Mercedes G-Klasse (1 Satz/ 4 Stück)
 - 2** Werkzeug-Ablegescheibe, magnetisch (2 Stück inklusive)
 - 3** Adapter Verlängerungssatz (1 Satz/ 4 Stück 89mm, 1 Satz/ 4 Stück 127mm) mit 2 Haltern zur Montage an den Säulen.
 - 4** Zweites Bedienteil für beidseitige Bedienung
 - + CE-Stop
 - + Dokumententasche
- Weiteres Zubehör - siehe Preisliste

